

Neuheiten der  
EVO Informationssysteme GmbH

# EVOLution

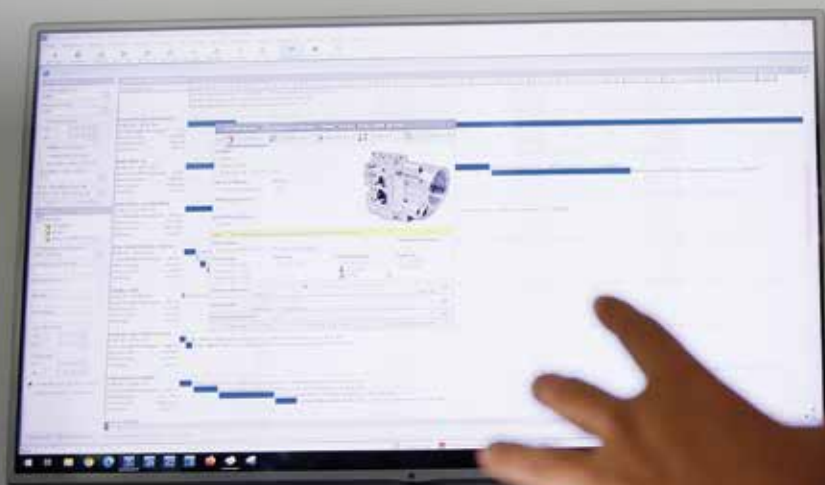
## ■ EVO innovativ

**Aktueller Produktionsfortschritt  
und dessen Prozessressourcen umfassend betrachtet**

# 360° Blick rund um den Fertigungsauftrag

Mit dem neuen Info-PopUp für Produktionsprozesse verfügen Sie über den 360°-Blick rund um den Produktionsauftrag und dessen Arbeitsablauf. Das bedeutet: Sie können über ein „Info-PopUp“ in EVOcompetition den aktuellen Stand des Fertigungsauftrags sofort einsehen – schnell, transparent und umfassend. Mit einem Klick bekommen Sie so an beliebiger Stelle den aktuellen Produktionsfortschritt von Kundenaufträgen angezeigt.

Zugleich können Sie damit die Produktion exakter planen und benötigte Ressourcen wie Material, Dokumente und Personal ganzheitlich überblicken. Dadurch werden Stillstände und Störungen im Betriebsablauf vermieden und so Fertigungskapazitäten besser ausgelastet. Den perfekten 360° Blick rund um den Fertigungsauftrag erhalten alle Kunden von EVOcompetition mit der nächsten Softwareaktualisierung automatisch.



Seriennummern digital rückverfolgbar

# Serialisierung von Produkten



Die Anforderungen seitens von Kunden und Gesetzgeber für eine lückenlose Rückverfolgbarkeit von Produkten bis in deren Entstehungsprozess steigen ständig. Um höchste Anforderungen an die Rückverfolgbarkeit zu erfüllen ist die Serialisierung von Produkten über eine Seriennummer ein konsequenter Schritt.

Die App EVOconnect ermöglicht Ihnen die Zuordnung der Seriennummer im Produktentstehungsprozess mit dem Endprodukt, oder dem Bauteil. Seriennummern können dazu eingelesen werden, oder auch automatisiert vergeben werden. Mit dem Buchungsvorgang wird das Bauteil mit der Seriennummer digital verheiratet.

Fertigungshilfsmittel planen

## Betriebsmittel im Produktionsprozess

Werkzeuge, Formen, Spannmittel und vieles mehr werden benötigt um die Produktion zu starten. Nun haben wir für Sie die Möglichkeit geschaffen solche Betriebsmittel noch besser in der Produktionsplanung zu berücksichtigen.



Mit der neuen Betriebsmittelverwaltung ist es nun möglich den Bedarf in der Betriebsmittelstückliste der Arbeitsfolge zuzuordnen. Durch die Produktionsplanung ist dann der Bedarf von Fertigungshilfsmitteln im Fertigungsauftrag eindeutig zugeordnet und automatisch zeitlich terminiert.



## Personalplanung für Produktion Qualifikationsmatrix

**D**ie Bedeutung für das Management Ihrer personellen Ressourcen nimmt einen immer größeren Stellenwert ein. Das Stichwort „Fachkräftemangel“ ist vielen Unternehmen ein Begriff.

Für einen besseren Überblick steht Ihnen im Management-Informationssystem nun dafür die Qualifikationsmatrix Mitarbeiter zur Verfügung.

Neben der fachlichen Qualifikation lässt sich so auch das Qualifikationsniveau der Mitarbeiter auf einen Blick bewerten. Darüber hinaus stellt die Qualifikationsmatrix so auch ein Analyseinstrument zur Mitarbeiterqualifikation und Personalplanung dar.

## Neue Schaltzentrale

# EVO-Kontrollzentrum

**D**as EVO-Kontrollzentrum eröffnet Ihnen völlig neue Möglichkeiten der Programmbedienung. Darüber haben Sie die Konnektivität mit Maschinen, Systemen und Geschäftspartnern über ein Ampelsystem permanent fest im Blick.

Zugleich eröffnet es Ihnen als Schaltzentrale den noch schnelleren Zugriff auf Ihre Favoriten im Programm-Menü.

Ergänzend haben Sie auch die Möglichkeit einzelne Vorgänge oder Dateien anzuhängen, mit denen Sie gerade zu tun haben. Außerdem können Sie über den Verlauf sehr agil ein Fenster, bzw. Vorgang öffnen, welches Sie in letzter Zeit geöffnet hatten.



## WERKZEUGMASCHINE DER NÄCHSTEN GENERATION

# Maschinenkonnektivität - Sinumerik ONE



**Z**ukünftig ermöglicht die von Siemens neu entwickelte Sinumerik ONE den Maschinenherstellern einen schnelleren Entwicklungsprozess und die virtuelle Inbetriebnahme der Maschinen.

Unsere Konnektivität zum Datenaustausch mit Werkzeugmaschinen ist bereits jetzt für die nächste Steuerungsgeneration von Siemens vorbereitet. Die Sinumerik ONE ist ein Bestandteil hin zur digitalen Werkstatt und gilt als Zukunft der Maschinensteuerung. Die Programmierung der Werkstücke, die Einrichtung und die Bearbeitung der Maschine können komplett am PC simuliert werden. Die EVO-Systembausteine liefern dafür die Struktur und Organisation der Informationen und Daten für die digitale Fabrik.

## ERP-Integration

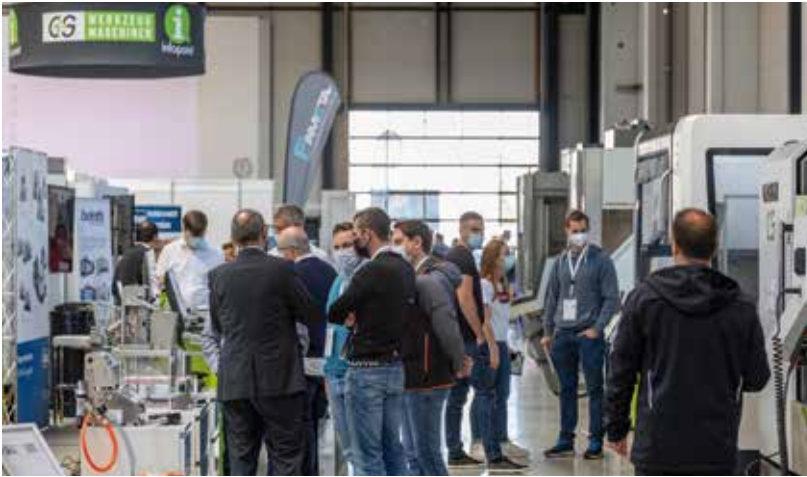
### Maschine meldet Auftragsfortschritt

Für die Erfassung exakter Maschinenlaufzeiten und deren genaue Zuordnung zu Fertigungsaufträgen wird verstärkt unsere MDE/MES-Lösung EVOperformance eingesetzt.

Die Verarbeitung von Maschinenzuständen zu BDE-Rückmeldungen ist nun vollautomatisiert, um den Auftragsfortschritt automatisch an unser ERP-System EVOcompetition, oder auch in ein Fremd-ERP-System zu übermitteln.

Die automatisierte Verarbeitung von Maschinenzuständen und Mengenbuchungen zu BDE-Rückmeldungen können sehr individuell eingerichtet werden.

Das MDE-System erzeugt damit zeit- und ereignisgesteuert automatisch BDE-Rückmeldungen im ERP-System.



## FACHMESSE FAMETA 2021

Auf der FAMETA (Fachausstellung für Metallbearbeitung) im CNC Outlet Center in Olching war es uns endlich wieder möglich Fachbesucher persönlich zu treffen.

Vom 22. bis 24. September 2021 haben viele Besucher die Gelegenheit genutzt diese Messe zu besuchen. Wir haben bereits zugesagt im nächsten Jahr vom 29. Juni bis 01. Juli 2022 wieder dabei zu sein!

## SmartFactory läuft Digitalisierung *live* erleben

Seit Juli 2021 finden öffentliche Veranstaltungen in unserer SmartFactory statt. Zu vielen Digitalisierungsthemen werden kostenfreie, halbtägige Workshops in kleinen Arbeitsgruppen angeboten.

Die Teilnehmer können dabei praxisnah die digitale Arbeitsweise erleben und ausprobieren. Zugleich dienen die Veranstaltungen der Wissensvermittlung rund um Produktionstechnik und Unternehmensführung.



## Synergiepartnerschaft UT Tec

Mit UT Tec haben wir einen Kooperationspartner gefunden, um Maschinensignale aus Werkzeugmaschinen beliebiger Hersteller für vielfältige Prozessanalysen, Prozess- und Maschinenüberwachung miteinander zu verschmelzen.

Ziel ist es über Sensordaten den Zerspanungsprozess, sowie dessen Kräfte und Schwingungen bei der Bearbeitung von Bauteilen zu überwachen.



Ludwig-Bölkow-Straße 15  
D-73568 Durlangen

Tel (+ 49) 0 71 76 / 4 52 90 - 0  
Fax (+ 49) 0 71 76 / 4 52 90 - 50

[www.evo-solutions.com](http://www.evo-solutions.com)  
[info@evo-solutions.com](mailto:info@evo-solutions.com)